

## 2.3. Xây dựng quy trình quản lý và tổ chức đào tạo gắn với đề án vị trí việc làm

Sô: 34 /QT-ĐT

Thái Nguyên, ngày 8 tháng 10 năm 2017

### QUY ĐỊNH MỘT SỐ QUY TRÌNH PHỤC VỤ CÔNG TÁC ĐÀO TẠO

Căn cứ nghị định 31-CP ngày 04/4/1994 của Chính phủ về việc thành lập Đại học Thái Nguyên;

Căn cứ Thông tư số 08/2014/TT-BGDĐT ngày 20/3/2014 của Bộ trưởng Bộ Giáo dục và Đào tạo ban hành Quy chế tổ chức và hoạt động của đại học vùng và các cơ sở giáo dục đại học thành viên;

Căn cứ Quyết định số 2424/QĐ-ĐHTN ngày 22/10/2015 của Giám đốc Đại học Thái Nguyên về việc ban hành Quy định nhiệm vụ, quyền hạn của Đại học Thái Nguyên, các cơ sở giáo dục đại học thành viên và đơn vị trực thuộc;

Căn cứ Quyết định 756/QĐ-ĐT ngày 21/08/2013 của Hiệu trưởng Trường Đại học Nông Lâm Thái Nguyên về việc Ban hành Quy định về đào tạo đại học, cao đẳng hệ chính quy theo hệ thống tin chỉ tại trường Đại học Nông Lâm;

Phòng Đào tạo xây dựng một số quy trình phục vụ công tác đào tạo cụ thể như sau:

#### I. Quy trình xây dựng kế hoạch đào tạo

Gồm các bước cụ thể như sau:

STT	Nội dung	Thời gian
1	Bước 1: Phòng Đào tạo dự thảo Kế hoạch Đào tạo	Tháng 1 hàng năm
2	Bước 2: Phòng Đào tạo gửi các Khoa rà soát và bổ sung	Tháng 3 hàng năm
3	Bước 3: Các Khoa rà soát, bổ sung và phản hồi lần 1 cho phòng Đào tạo	Tháng 4 hàng năm
4	Bước 4: Phòng Đào tạo tổng hợp những ý kiến bổ sung lập kế hoạch lần 1	Tháng 4 hàng năm
5	Bước 5: Tiến hành họp Hội đồng Khoa học Đào tạo trường thông qua Kế hoạch đào tạo	Tháng 5, 6 hàng năm
6	Bước 6: Ban hành Kế hoạch đào tạo đã được phê duyệt	Tháng 6, 7 hàng năm

#### II. Quy trình xây dựng Thời khóa biểu

Gồm các bước cụ thể như sau:

STT	Nội dung	Thời gian
1	Bước 1: Căn cứ vào kế hoạch đào tạo, Phòng Đào tạo dự thảo các học phần để tổ chức cho kì học	Tháng 6, 11 hàng năm
2	Bước 2: Phòng Đào tạo gửi các khoa rà soát các học phần và giáo viên đảm nhiệm	Tháng 6, 12 hàng năm
3	Bước 3: Các khoa gửi phản hồi lại cho phòng Đào tạo để hoàn thiện thời khóa biểu	Tháng 7, 12 hàng năm
4	Bước 4: Phòng Đào tạo và ban hành	Tháng 1, 7 hàng năm

### III. Quy trình đăng ký học

Cổ vấn học tập hướng dẫn sinh viên đăng ký thời khóa biểu trực tuyến theo các bước sau:

#### Bước 1: Đăng nhập hệ thống

1. Khởi động máy tính
2. Mở trình duyệt Internet Explorer (IE) lên và gõ địa chỉ <http://daotao.tnu.edu/dhnl> màn hình sẽ hiển thị

Tên người dùng : DTN0954150004  
Mật khẩu : .....  
Đăng nhập    Về trang chủ

3. Gõ tài khoản (Chính là mã số sinh viên) vào ô tên người dùng, gõ mật khẩu vào ô mật khẩu

Lưu ý: - Mật khẩu mặc định ban đầu chính là mã số sinh viên do nhà trường đã quy định

- Hệ thống phân biệt chữ hoa chữ thường nên Tên người dùng và mật khẩu phải gõ đúng chữ hoa và chữ thường

4. Nhấn chuột vào nút **“Đăng nhập”** để đăng nhập vào hệ thống

5. Đổi mật khẩu:

Sau khi đăng nhập vào hệ thống lần đầu tiên do mật khẩu và tên truy cập trùng nhau nên hệ thống yêu cầu sinh viên đổi mật khẩu:

Mật khẩu trùng với tên truy cập, đề nghị bạn đổi mật khẩu khác để đảm bảo an toàn  
Mật khẩu cũ :   
Mật khẩu mới :   
Gõ lại mật khẩu mới :   
Đổi mật khẩu

- Gõ mật khẩu cũ vào ô **“Mật khẩu cũ”**
- Gõ mật khẩu mới vào ô **“Mật khẩu mới”**
- Gõ lại mật khẩu mới vào ô **“Gõ lại mật khẩu mới”**

Lưu ý: - Sinh viên cần ghi lại mật khẩu trước khi gõ vào ô Mật khẩu mới để tránh quên

- Không được để người khác biết mật khẩu của mình
- Chỉ cần đổi mật khẩu ở lần đầu tiên sau khi đăng nhập vào hệ thống, những lần sau sinh viên không nhất thiết phải đổi mật khẩu nếu như mật khẩu không bị lộ

#### Bước 2: Đăng ký học

Sau khi đăng nhập thành công, trên màn hình sẽ hiển thị:

Nguyễn Thị Hằng  
(DTN0953050121)\_ Sinh viên

DHCQ

Bấm chuột vào chức năng "Đăng ký học" → "Sinh viên đăng ký học"

Đăng ký học	Sinh viên đăng ký học
Tra cứu điểm	Kết quả đăng ký học
Đăng ký thi	Quá trình đăng ký học
Chương trình học	
Đổi mật khẩu	
Sinh viên xem và tự cập nhật 1 số thông tin cá nhân	
Xem lịch thi ca nhân	

- Sinh viên nhấn chuột vào "Đăng ký học" → "Sinh viên đăng ký" học thì màn hình sẽ hiển thị như sau:

Home Logout

Số TC tối thiểu cần đăng ký: 14 Số TC tối đa được phép đăng ký: 25 Số tiết tối đa trong một ngày: Không quy định (Bảo khi ĐK vượt)

Hạn chế số lượng SY đăng ký tối đa: Có Cho phép đăng ký ngoài ngành: Không Hạn đăng ký: 18/05/2010 -> 30/06/2010 Thời hạn đăng ký

Đăng ký học cùng với khóa: K40 Ngành: Lâm nghiệp

DTN0953060001 - Trần Ngọc ánh - Ngành Lâm nghiệp - K41

Chọn môn học

**Danh sách lớp học phần có thể đăng ký học kỳ 1 năm học 2010\_2011 đợt học 1**

Những lớp học phần thuộc cùng một đại mẫu liên tiếp dạy cùng một học phần, chỉ được chọn không quá 1 lớp

Chọn học phần ưu tiên học các lớp học: Di truyền (2TC) Chọn ngày học: Cả tuần

Học phí cho học phần này: 130.000 đồng / 2 tín chỉ (Hệ số: 1) **Hiện thị lớp học phần** **Hiện kết quả đăng ký học**

Bạn đã đăng ký 0 TC trên tổng số tối thiểu 14 TC, tối đa 25 TC

STT	Chọn	Lớp học phần	Học phần	Thời gian	Địa điểm	Số số	Đã ĐK
1	<input checked="" type="checkbox"/>	Di truyền-1-10 (N01)	GEN121	Từ 15/09/2010 đến 27/11/2010: Thứ 5 tiết 1,2 (LT)	D202 Giảng Đường D	80	0

Hiện thị lớp học phần

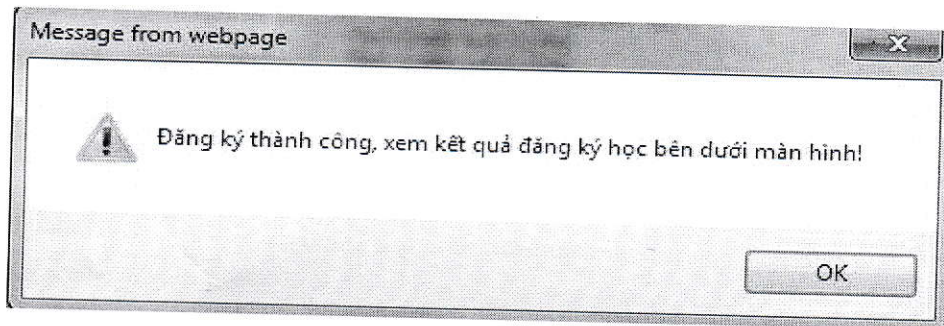
(Chọn môn học trên cột "Chọn" rồi nhấn nút "Đăng ký", xem kết quả đăng ký học bên dưới) **Đăng ký**

**Lưu ý:** - Sinh viên đăng ký đủ số tín chỉ tối thiểu và không đăng ký vượt quá số tín chỉ tối đa mà nhà trường đã quy định.

- Thời hạn đăng ký theo thời gian quy định của nhà trường cho việc đăng ký học của sinh viên.

1. Sinh viên chọn môn học để đăng ký (học kỳ đó tổ chức bao nhiêu môn học cho khóa sinh viên chọn đăng ký thì sẽ hiển thị ở đây)

2. Chọn môn học xong click vào nút “**Hiện thị lớp học phần**”, Chương trình sẽ hiển thị các lớp học.
3. Sinh viên nhấn chuột vào lớp học phần ở cột chọn rồi nhấn chuột vào nút “**Đăng ký**”  
Nếu thỏa mãn điều kiện về lớp học phần đó chưa đầy, chương trình sẽ báo đăng ký thành công



Sau khi đăng kí thành công kết quả đăng ký của sinh viên sẽ được hiển thị ở bảng bên dưới bảng các lớp học phần lựa chọn

**Danh sách lớp học phần đã đăng ký**

STT	Hủy	Lớp học phần	Học phần	Thời gian	Địa điểm	Sĩ số	Đã ĐK	Số TC	Học phí
1	<input type="checkbox"/>	Di truyền-1-10 (N01)	GEN121	Từ 16/08/2010 đến 27/11/2010; Thứ 5 tiết 1,2 (LT)	D202 Giảng Đường D	80	1	2	130.000
2	<input type="checkbox"/>	Phương pháp tiếp cận khoa học-1-10 (N01)	SAM121	Từ 16/08/2010 đến 27/11/2010; Thứ 2 tiết 1,2 (LT)	D101 Giảng Đường D	150	1	2	130.000
Tổng								4	260.000

### III. Thao tác hủy đăng ký học

Sinh viên có thể hủy đăng ký học của các môn học đã đăng ký bằng cách sau:

1. Đánh dấu tích vào học phần muốn hủy (có thể hủy nhiều học phần đồng thời) ở danh sách kết quả đăng ký học bên dưới màn hình
2. Nhấn nút “**Hủy bỏ**” để thực hiện hủy đăng ký học.

**Danh sách lớp học phần đã đăng ký**

STT	Hủy	Lớp học phần	Học phần	Thời gian	Địa điểm	Sĩ số	Đã ĐK	Số TC	Học phí
1	<input checked="" type="checkbox"/>	Di truyền-1-10 (N01)	GEN121	Từ 16/08/2010 đến 27/11/2010; Thứ 5 tiết 1,2 (LT)	D202 Giảng Đường D	80	1	2	130.000
2	<input type="checkbox"/>	Phương pháp tiếp cận khoa học-1-10 (N01)	SAM121	Từ 16/08/2010 đến 27/11/2010; Thứ 2 tiết 1,2 (LT)	D101 Giảng Đường D	150	1	2	130.000
Tổng								4	260.000

(Chọn môn học ở danh sách các môn đã đăng ký trên cột "Hủy" rồi nhấn nút)

**Lưu ý:** Sinh viên chỉ được phép hủy đăng ký trong thời hạn cho phép, nếu đã hết hạn đăng ký học trên máy tính, sinh viên phải đến phòng đào tạo làm đơn xin hủy môn học.

### IV. In kết quả đăng ký học

Sinh viên in thời khóa biểu của mình bằng cách nhấn nút trên trang **Đăng ký học**

In kết quả đăng ký học

Số TC tối thiểu cần đăng ký: 14      Số TC tối đa được phép đăng ký: 25      Số tiết tối đa trong một ngày: Không quy định (Bảo khi ĐK vượt)

Hạn chế số lượng SV đăng ký tối đa: Có      Cho phép đăng ký ngoại ngữ: Không

Đăng ký học cùng với khóa: K40      Ngành: Lâm nghiệp

**Danh sách lớp học**

Chọn học phần để tiến thi các lớp học: Phương pháp tiếp cận khoa học (2 TC)

Học phí cho học phần này: 130.000 đồng / 2 tín chỉ (Hệ số: 1)

STT	Chọn	Lớp học phần
1	<input checked="" type="checkbox"/>	Phương pháp tiếp cận khoa học 1-10 (N01)

File Download

Do you want to open or save this file?

Name: ThoiKhoaBieuSinhVien.xls  
Type: Microsoft Office Excel 97-2003 Worksheet, 64,4KB  
From: daotao.tnu.edu.vn

Open Save Cancel

While files from the Internet can be useful, some files can potentially harm your computer. If you do not trust the source, do not open or save this file. [What's the risk?](#)

10\_2011 đợt học 1

không quá 1 lớp

Lọc lớp không trùng thời gian

Chỉ 4 TC trên tổng số tối thiểu 14 TC, tối đa 25 TC

In kết quả đăng ký học

Địa điểm	ST số	Đã ĐK
D101 Giảng Đường D	150	1

Chương trình đưa ra 1 file excel, sinh viên có thể bấm nút **Open** để mở ra xem ngay hoặc Bấm nút **Save** để lưu vào máy tính, sau đó có thể đem file đi in để sử dụng

TRƯỜNG ĐẠI HỌC NÔNG LÂM  
PHÒNG ĐÀO TẠO

**THỜI KHÓA BIỂU SINH VIÊN**  
Học kỳ 1 Năm học 2010-2011 Đợt học 1

Sinh viên: Trần Ngọc ánh      Mã số: DTN0953060001  
Lớp: Lâm nghiệp K41  
Khóa: K41      Ngành: Lâm nghiệp

Buổi sáng từ tiết 1 + 5, buổi chiều từ tiết 6 + 10m, buổi tối 11:

STT	Mã học phần	Tên học phần	Số TC	Lớp học phần	Ghế	Thời gian địa điểm	Học ph
1	GEN121	Di truyền	2	Di truyền-1-10 (N01)		Từ 16/08/2010 đến 27/11/2010: Thứ 5 tiết 1,2 tại D202 Giảng Đường D	130
2	SAM121	Phương pháp tiếp cận khoa học	2	Phương pháp tiếp cận khoa học-1-10 (N01)		Từ 16/08/2010 đến 27/11/2010: Thứ 2 tiết 1,2 tại D101 Giảng Đường D	130
Tổng cộng:			4				260

Học phí bằng chữ: Hai trăm sáu mươi nghìn không đồng chẵn

Thái Nguyên, ngày 18 tháng 5 năm 2010  
Sinh viên

Xác nhận của cô văn học tập

Trần Ngọc ánh

**Nơi nhận:**

- Ban Giám hiệu (b/cáo)
- Các khoa chuyên môn;
- Lưu ĐT.

